



**MAISON TAUZIN - MOLIETS-ET-MAA -  
LANDES ATLANTIQUE SUD**

**MAISON TAUZIN - MOLIETS-ET-  
MAA**

Location de Vacances pour 4 personnes à Moliets-Et-Maa

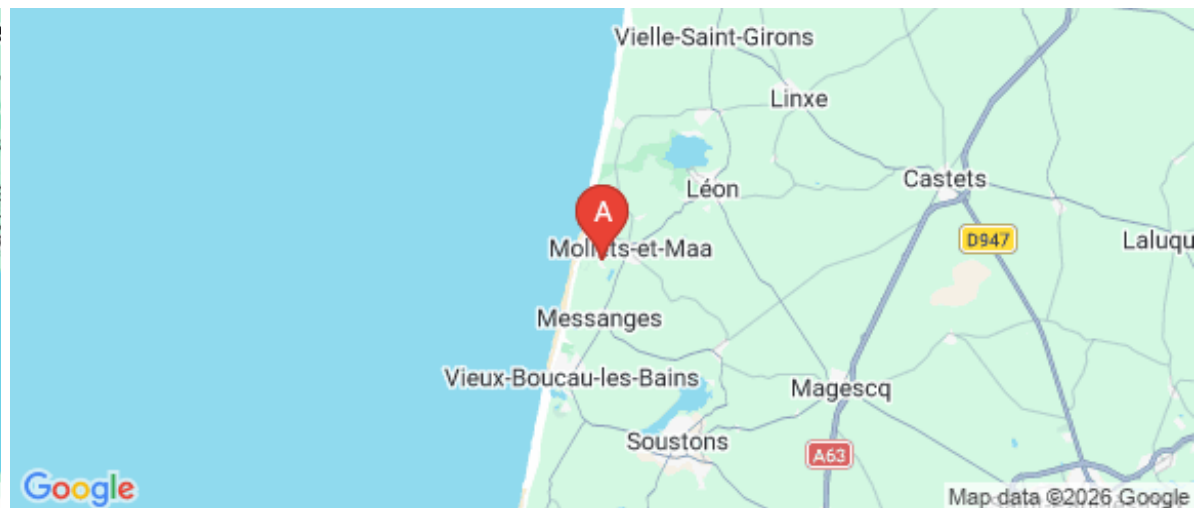
<https://maison-tauzin-moliets.fr>



Françoise Tausin

☎ 0671854235

**A** Maison Tausin - Moliets-Et-Maa : Résidence  
Pierre et Vacances, Rue Brémontier 40660  
MOLIETS-ET-MAA





## Maison Tauzin - Moliets-Et-Maa



Maison



4

personnes  
(Maxi: 4 pers.)



2

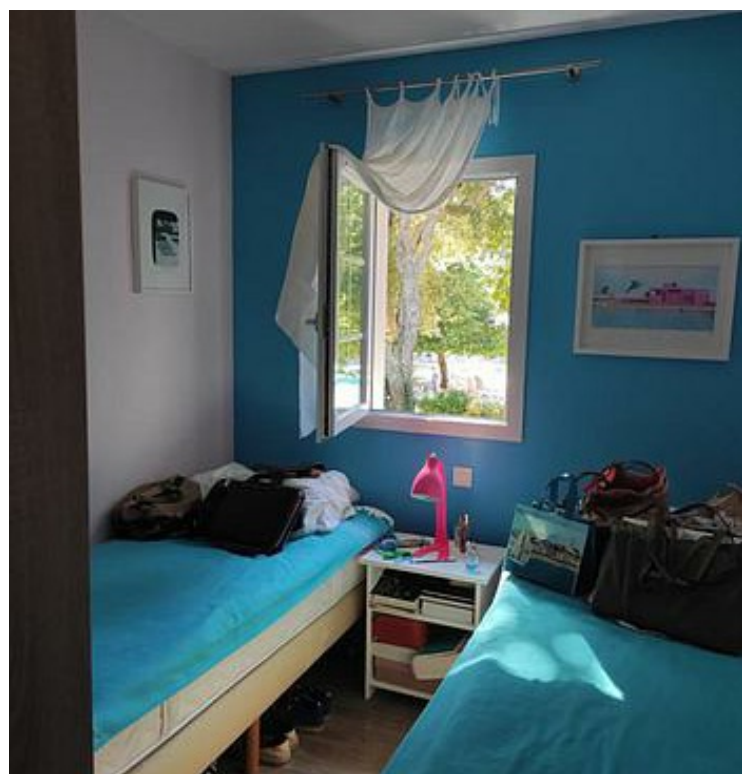
chambres



44

m<sup>2</sup>






Pour passer d'agréables vacances sur Moliets Plage, vue sur le golf et la piscine chauffée. A 200 m de la Plage des Chênes lièges, cette maison mitoyenne, tout équipée est idéale pour accueillir 4 personnes.



## Pièces et équipements

<i>Chambres</i>	Chambre(s): 2 Lit(s): 3	dont lit(s) 1 pers.: 2 dont lit(s) 2 pers.: 1
	1lit 140 2lits en 80	
<i>Salle de bains / Salle d'eau</i>	Salle de bains avec baignoire Sèche serviettes	Sèche cheveux
	Salle(s) de bains (avec baignoire): 1	
<i>WC</i>	WC: 2 WC indépendants	
<i>Cuisine</i>	Cuisine américaine	
	Combiné congélation Four Lave vaisselle	Congélateur Four à micro ondes Réfrigérateur
	Grille pain bouilloire cafetière nespresso + filtre	
<i>Autres pièces</i>	Balcon Séjour	Salon Terrasse
<i>Media</i>	Télévision	
<i>Autres équipements</i>	Lave linge privatif plancha électrique	Matériel de repassage
<i>Chauffage / AC</i>	Chauffage	
<i>Exterieur</i>	Jardin	Salon de jardin
<i>Divers</i>		

## Infos sur l'établissement

 <i>Communs</i>	Dans maison Jardin commun	Entrée indépendante Mitoyen locataire
 <i>Activités</i>	Prêt de vélos piscine chauffee 2 VTT ADULTES A DISPOSITION	
 <i>Réseaux</i>		
 <i>Stationnement</i>	Parking Résidence securisee	Parking à proximité
 <i>Services</i>	Location de draps et/ou de linge	Nettoyage / ménage
	Une participation de 95 euros pour ménage possibilité de réserver avec un supplément (kit draps kit bains kit torchons)	
 <i>Extérieurs</i>	Piscine partagée	Piscine chauffée

# A savoir : conditions de la location

*Arrivée* les arrivées se font à 16h

*Départ* les départs se font à 10h

*Langue(s)  
parlée(s)* Français

*Annulation/  
Prépaiement/  
Dépot de  
garantie* Un acompte de 30% sera demandé pour la réservation  
Le restant payable deux jours avant votre arrivée  
Un chèque de 750,00 euros de caution qui vous  
remettez le jour de votre arrivée  
Et vous sera rendu en fin de séjour suivant l'état de la  
maison

*Moyens de  
paiement*

*Ménage*

*Draps et Linge  
de maison* couettes pour lit 140 plus 2 oreillers 60x60( sans  
supplément)  
Couettes pour 2 lits en 80 Plus 2oreillers 60x60

*Enfants et lits  
d'appoints*

*Animaux  
domestiques* Les animaux sont admis.  
petit chien admis

## Tarifs (au 29/03/26)

Maison Tauzin - Moliets-Et-Maa

Tarifs en €:	Tarif 1 nuit en semaine (L, M, M, J, D)	Tarif 1 nuit en weekend (V ou S)	Tarif 2 nuits weekend (V+S)	Tarif 7 nuits semaine
du 02/05/2026 au 30/05/2026				700€
du 30/05/2026 au 27/06/2026				800€
du 27/06/2026 au 11/07/2026				900€
du 11/07/2026 au 25/07/2026				1300€
du 25/07/2026 au 22/08/2026				1700€
du 22/08/2026 au 05/09/2026				900€
du 05/09/2026 au 26/09/2026				850€



## Vélos d'Albret Moliets-et-Maâ (Vélos du Golf)

+33 5 58 48 55 87

Rue Mathieu Desbieys

<https://www.velos-du-golf.fr/>

0.7 km

📍 MOLIETS-ET-MAA



Les Vélos du Golf vous souhaitant la bienvenue à Moliets dans les Landes! Nous vous accueillons dans notre agence au Club House de Mars à Novembre. Spécialistes de la location de vélos et vélos électriques depuis 1992, nous vous guiderons dans le choix de votre vélo. Moliets est une charmante et réputée station balnéaire de la côte Sud des Landes, entre son cœur de village, ses forêts et ses plages océanes. Alors louez votre vélo et en avant pour des vacances pleines de ressources et de vitalité!



## Spot de surf des Chênes Lièges

Rue Brémontier

1.5 km

📍 MOLIETS-ET-MAA



Parfois de belles vagues déferlent derrière le golf, mais les locaux gardent bien leurs secrets. À respecter tout comme la dune en accédant par le cheminement prévu à cet effet.



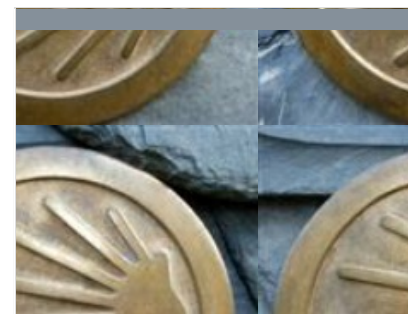
## Etang de Moliets

1.4 km

📍 MOLIETS-ET-MAA



Paradis des pêcheurs et des promeneurs, classé Natura 2000. Promenade de 4 km autour de l'étang, la fontaine et le lavoir Notre-Dame. Accessible avec un chien. Pour plus de balades sur notre territoire vous pouvez consulter le site [www.baladesudlandes.fr](http://www.baladesudlandes.fr)



## Voie du littoral sur les chemins de Saint Jacques de Compostelle

<http://www.compostelle-landes.com>

1.7 km

📍 MOLIETS-ET-MAA





